

# PSL

## ライトタイプ スタンダード

超軽量

多層構造

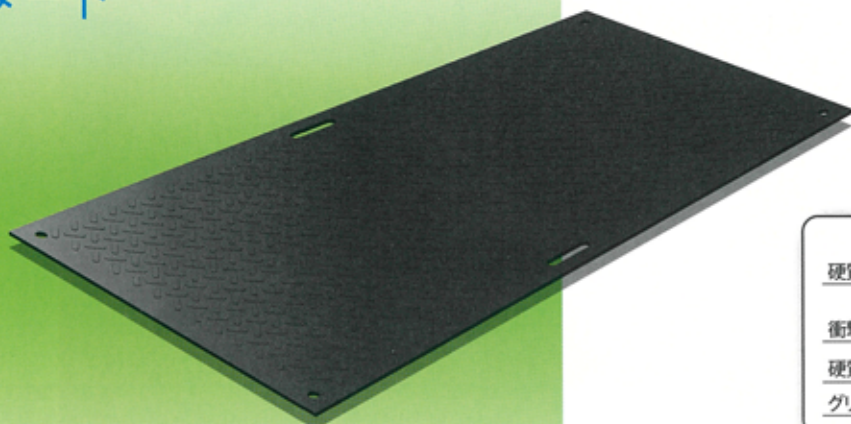
補修可

ポリエチレン

重量  
8Kg

連結具対応

NETIS  
登録済み製品  
登録番号  
KT-160045-A



### 多層構造



### 超軽量

2m<sup>2</sup>が約8kgという軽さで敷設・撤去が楽々。

### 養生性能

表面は硬く、中央部は柔軟性のあるポリエチレンを使用し大型車両の走行も可能です。驚異のグリップ力で樹脂特性の滑りはゼロです。

### 環境

特許製造により、接着剤不使用の環境製品です。もしもの時の補修も可能。回収、分別のシステムにより、不要後も捨てることなく資源として再利用できます。

### 製品仕様

型番	サイズ (公差±25mm)	厚み・シボ (公差±1mm W, Uは受注生産)		重量	色	材質
		S片面凸	U片面凹			
PSL112	1000×1000mm	18mm (16+2)	16mm(-1)	約4.5kg	黒	ポリエチレン 100%
PSL122	1000×2000mm	18mm (16+2)	16mm(-1)	約8kg		

# PSLAir

## ライトタイプ エアー

通気性

透光性

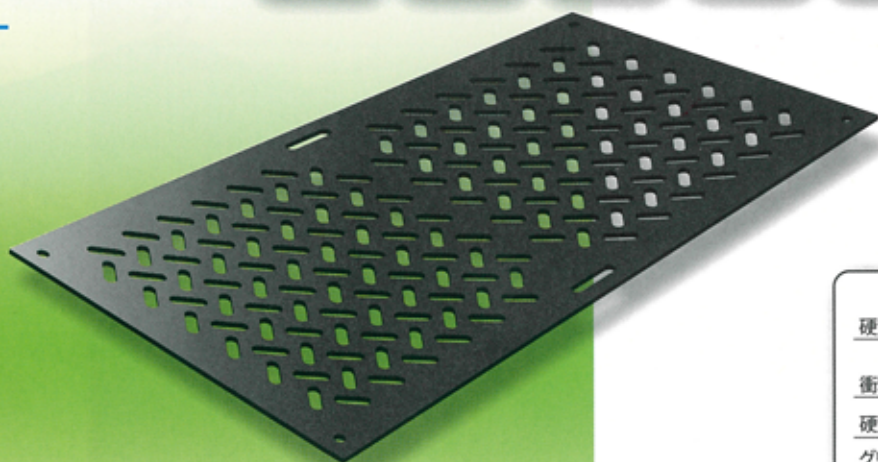
超軽量

重量  
5Kg

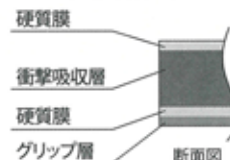
ポリエチレン

連結具対応

NETIS  
登録済み製品  
登録番号  
KT-160045-A



### 多層構造



### 通気性

多数の通気口で空気と光を通し、風の抵抗を防ぎます。

### 超軽量

2m<sup>2</sup>が約5kgという軽さで敷設・撤去が楽々。

### 養生性能

表面は硬く、中央部は柔軟性のあるポリエチレンを使用し大型車両の走行も可能です。驚異のグリップ力で樹脂特性の滑りはゼロです。

### 環境

特許製造により、接着剤不使用の環境製品です。もしもの時の補修も可能。回収、分別のシステムにより、不要後も捨てることなく資源として再利用できます。

### 製品仕様

型番	サイズ (公差±25mm)	厚み・シボ (公差±1mm)	重量	色	材質
PSLA122	1000×2000mm	16mm (-1) U片面凹	約5kg	黒	ポリエチレン他